

?????????????? ?? ?????????????? ????????????? ?????????????? OPC UA ? KICS for Networks

????????????? ?? ?????????? ?????????????? ??????? (SCADA/????)

1. ?????????? OPC UA ??????????

?????????????, ??? ?? ?????????????? ??? SCADA-????????? ?????????? ??????? OPC UA ? ??
?????????? ??????????????.

Настройки точки подключения



Включить точку доступа

URL

Автоматически доверять всем клиентским сертификатам

Список настроек безопасности

http://opcfoundation.org/UA/SecurityPolicy#None
http://opcfoundation.org/UA/SecurityPolicy#Basic128Rsa15
http://opcfoundation.org/UA/SecurityPolicy#Basic256

Добавить

Удалить

Настройки безопасности

Политика безопасности

Режим безопасности сообщений

None



Добавить

Удалить

2. ?????????????????? ?????????? ?????? (?????????????????)
??? ?????????????? ?????????? ?????????? ?? ?????????? ?????????? ?????????? ??????????
????????????????? ? ?????????????? ?????? ? ?????????? ?????????????? OPC UA-????????? (
?????????, UAExpert).

The screenshot displays a software interface with three main panels:

- Project:** A tree view showing a project structure with folders for 'Servers' (containing 'regul_ua_server@192.168.88.160') and 'Documents'.
- Address Space:** A tree view showing a hierarchy: Root > Objects > IEC_DATA > Application > PLC_PRG. Under 'PLC_PRG', several data points are listed: FI001, FI002, LI001, PI001, and others.
- Data Access View:** A table with 10 rows and 6 columns: #, Server, Node Id, Display Name, Value, and Datatype. The data is as follows:

#	Server	Node Id	Display Name	Value	Datatype
1	regul_ua_server...	NS2 String Applicatio...	FI001	992.47	Float
2	regul_ua_server...	NS2 String Applicatio...	FI002	98.9657	Float
3	regul_ua_server...	NS2 String Applicatio...	LI001	60.8986	Float
4	regul_ua_server...	NS2 String Applicatio...	PI001	2.03125	Float
5	regul_ua_server...	NS2 String Applicatio...	PI002	3.92183	Float
6	regul_ua_server...	NS2 String Applicatio...	PI003	1.06028	Float
7	regul_ua_server...	NS2 String Applicatio...	TI001	19.8279	Float
8	regul_ua_server...	NS2 String Applicatio...	TI002	798.972	Float
9	regul_ua_server...	NS2 String Applicatio...	TI003	370.084	Float
10	regul_ua_server...	NS2 String Applicatio...	TI004	350.625	Float

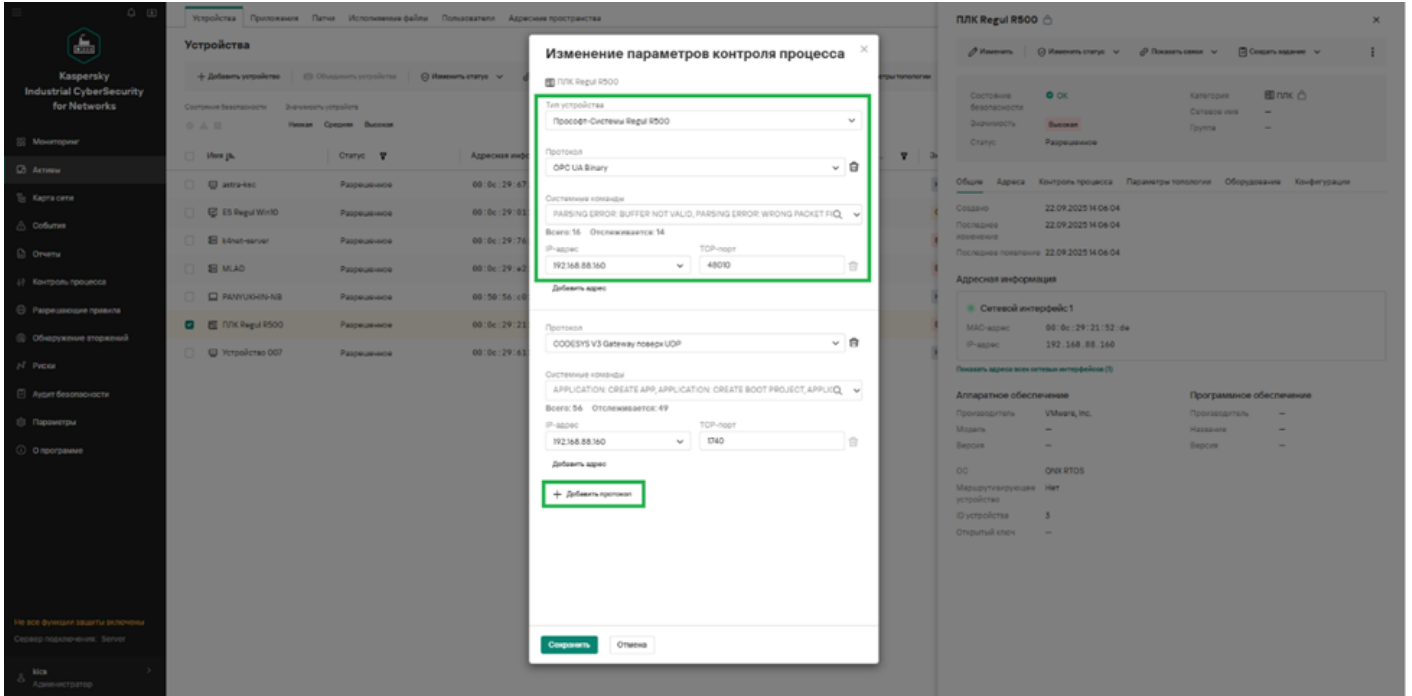
????????? ? KICS for Networks

1. ?????????????? ??????????????

- ??????????, ??? ????????????? OPC UA-???????? ?????????????? ? ????????????????????? ????? ? ?????????????????? ? ?????????? ?????????? KICS for Networks.
- ????????????? ?????????????????? ?????????????? ?????????????? ??? ??? ????????????? ?????????????? ??????????.

3. ?????????? ?????????? ??????????
? ?????????? ????? ?????????? ?????????? ??????????:

- ??? ??????????: ?????????? ??? (??? ???, ?????????? ??????????).
- ?????????: OPC UA Binary.
- ?????: ?????? ? ?????????? ? ?????????? OPC UA ??????.



4. ?????? ?????????? ?????????? ? ?????????? ??????

- ??? ?????????? ?????????? ?????????? ?????????? ?????????? ?????????? OPC UA-????????? ? ??????????.
- ?????? ?????? ? ?????????? KICS for Networks ?????? ?????????? ?????????? ??????, ?????????? ?????? OPC UA-?????????.

Kaspersky
Industrial CyberSecurity
for Networks

- Мониторинг
- Активы
- Карта сети
- События
- Отчеты
- Контроль процесса**
- Разрешения прав
- Обнаружение вторжений
- Риски
- Аудит безопасности
- Параметры
- О программе

На все функции защиты включены
Сервер подключения: Белгород

Киса
Администратор

Теги
Правка

+ Добавить тег
Показать список
Экспорт в JSON-файл
Создать Live-объект
Удалить
10 тегов
Поиск тегов

Оформление тегов

Всего тегов

<input type="checkbox"/>	Устройство	Протокол	Имя тега	Тип данных протокола	Единица	Базовый...	Выбран...	Описание	Адрес тега	Значение
<input type="checkbox"/>	ПЛК Regul R500	OPC UA Binary	Application_PLC_PRG.FI001	float		float	Нет		Application_PLC_PRG.FI001	1009,522949
<input type="checkbox"/>	ПЛК Regul R500	OPC UA Binary	Application_PLC_PRG.FI002	float		float	Нет		Application_PLC_PRG.FI002	101,0467606
<input type="checkbox"/>	ПЛК Regul R500	OPC UA Binary	Application_PLC_PRG.LI001	float		float	Нет		Application_PLC_PRG.LI001	60,34474487
<input type="checkbox"/>	ПЛК Regul R500	OPC UA Binary	Application_PLC_PRG.PI001	float		float	Нет		Application_PLC_PRG.PI001	2,01913505
<input type="checkbox"/>	ПЛК Regul R500	OPC UA Binary	Application_PLC_PRG.PI002	float		float	Нет		Application_PLC_PRG.PI002	3,985982853
<input type="checkbox"/>	ПЛК Regul R500	OPC UA Binary	Application_PLC_PRG.PI003	float		float	Нет		Application_PLC_PRG.PI003	0,943568858
<input type="checkbox"/>	ПЛК Regul R500	OPC UA Binary	Application_PLC_PRG.TI001	float		float	Нет		Application_PLC_PRG.TI001	20,19560446
<input type="checkbox"/>	ПЛК Regul R500	OPC UA Binary	Application_PLC_PRG.TI002	float		float	Нет		Application_PLC_PRG.TI002	799,4064331
<input type="checkbox"/>	ПЛК Regul R500	OPC UA Binary	Application_PLC_PRG.TI003	float		float	Нет		Application_PLC_PRG.TI003	549,785553
<input type="checkbox"/>	ПЛК Regul R500	OPC UA Binary	Application_PLC_PRG.TI004	float		float	Нет		Application_PLC_PRG.TI004	349,244289

Revision #5

Created 22 September 2025 11:26:15 by Alexey Panyukhin

Updated 23 September 2025 13:19:42 by Sergey Malyugin